

บทที่ 4

การเปรียบเทียบผลการติดตามตรวจสอบคุณภาพสิ่งแวดล้อม

การติดตามตรวจสอบคุณภาพสิ่งแวดล้อม โครงการเหมืองแร่ดินอุตสาหกรรมชนิดดินซีเมนต์ โดยวิธีเหมืองหาคำขอประทานบัตรที่ 8/2551 ของ บริษัท ปูนซีเมนต์เอเชีย จำกัด (มหาชน) โดยทำการตรวจวัดคุณภาพอากาศในบรรยากาศ ระดับเสียงโดยทั่วไป และระดับความลึกของระดับน้ำในบ่อน้ำตื้น โดยทำการเปรียบเทียบผลการตรวจวัดระหว่างปี 2565-2567 สามารถสรุปรายละเอียดได้ดังนี้

4.1 การเปรียบเทียบผลการตรวจวัดคุณภาพอากาศในบรรยากาศ

จากการตรวจวัดคุณภาพอากาศในบรรยากาศ จำนวน 3 สถานี ได้แก่ บริเวณวัดโคกพนมดี บ้านหนองแสง และบ้านหนองเรือ โดยทำการตรวจวัดปริมาณฝุ่นละอองรวม (TSP) ผลการตรวจวัด พบว่ามีค่าอยู่ในเกณฑ์มาตรฐานตามประกาศคณะกรรมการสิ่งแวดล้อมแห่งชาติ ฉบับที่ 10 (พ.ศ. 2538) และฉบับที่ 24 (พ.ศ. 2547) เรื่องกำหนดมาตรฐานคุณภาพอากาศในบรรยากาศโดยทั่วไป และเมื่อเปรียบเทียบผลการตรวจวัดในช่วงระหว่างปี 2565-2567 พบว่า ปริมาณมลสารมีแนวโน้มไม่คงที่ โดยมีการเปลี่ยนแปลงขึ้น-ลงเล็กน้อย การเปรียบเทียบผลการตรวจวัดแสดงดังตารางที่ 4.1-1 และกราฟเปรียบเทียบแสดงดังรูปที่ 4.1-1

ตารางที่ 4.1-1 เปรียบเทียบผลการตรวจวัดคุณภาพอากาศในบรรยากาศ ระหว่างปี 2565-2567

อันดับ	ตำแหน่งตรวจวัด	วันที่ ตรวจวัด	ผลการตรวจวัด
			TSP (mg/m ³)
1.	วัดโคกพนมดี	23-24/04/65	0.034
		24-25/04/65	0.060
		25-26/04/65	0.034
		14-15/10/65	0.019
		15-16/10/65	0.059
		16-17/10/65	0.037
		07-08/04/66	0.074
		08-09/04/66	0.091
		09-10/04/66	0.049
		11-12/10/66	0.029
		12-13/10/66	0.024
		13-14/10/66	0.026
		26-27/05/67	0.043
		27-28/05/67	0.039
		28-29/05/67	0.041
		17-18/10/67	0.027
		18-19/10/67	0.023
		19-20/10/67	0.022
มาตรฐาน			0.33

มาตรฐาน : ประกาศคณะกรรมการสิ่งแวดล้อมแห่งชาติ ฉบับที่ 10 (พ.ศ. 2538) (ค.ศ. 1995) และฉบับที่ 24 (พ.ศ. 2547) (ค.ศ. 2004)
เรื่องกำหนดมาตรฐานคุณภาพอากาศในบรรยากาศโดยทั่วไป

ตารางที่ 4.1-1 (ต่อ) เปรียบเทียบผลการตรวจวัดคุณภาพอากาศในบรรยากาศ ระหว่างปี 2565-2567

อันดับ	ตำแหน่งตรวจวัด	วันที่ ตรวจวัด	ผลการตรวจวัด
			TSP (mg/m ³)
2.	บ้านหนองแสง	23-24/04/65	0.042
		24-25/04/65	0.047
		25-26/04/65	0.033
		14-15/10/65	0.024
		15-16/10/65	0.037
		16-17/10/65	0.031
		07-08/04/66	0.046
		08-09/04/66	0.046
		09-10/04/66	0.041
		11-12/10/66	0.051
		12-13/10/66	0.045
		13-14/10/66	0.048
		26-27/05/67	0.010
		27-28/05/67	0.007
		28-29/05/67	0.021
		17-18/10/67	0.019
		18-19/10/67	0.014
		19-20/10/67	0.022
มาตรฐาน			0.33

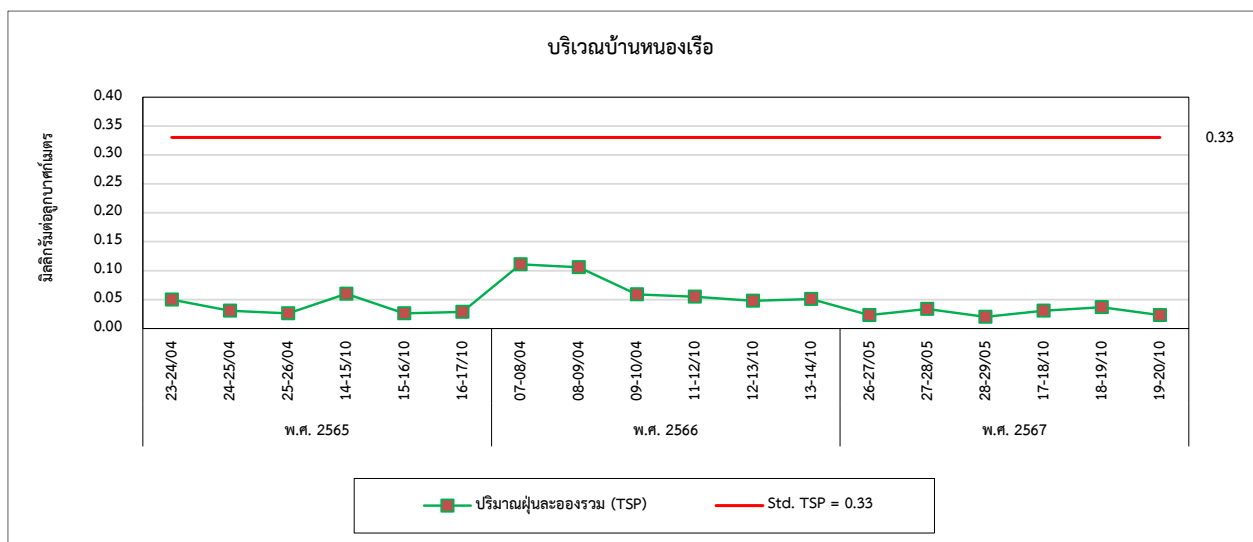
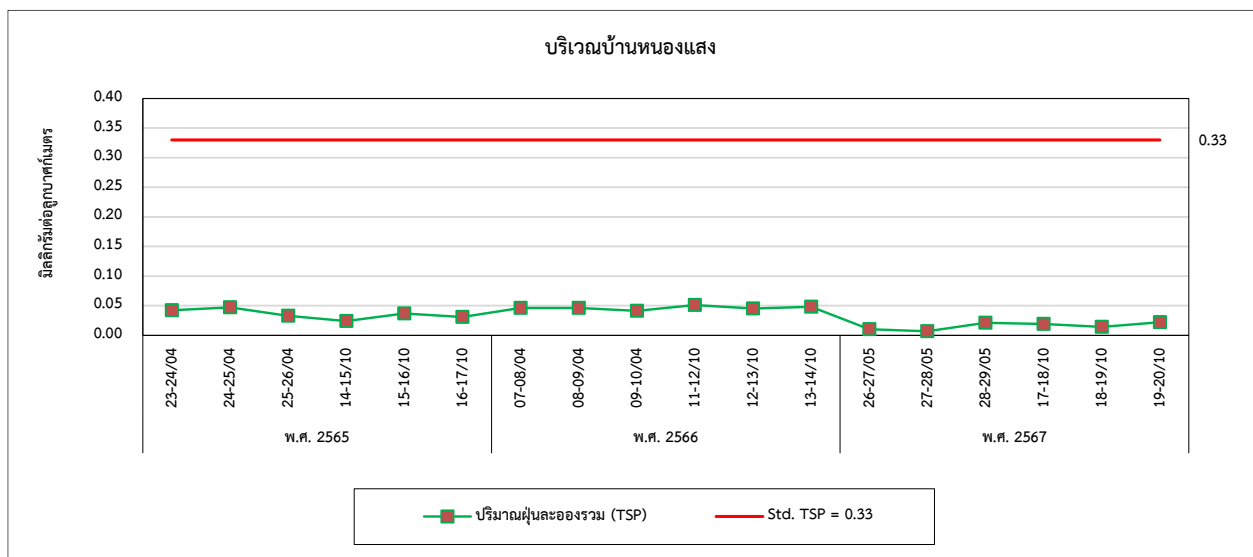
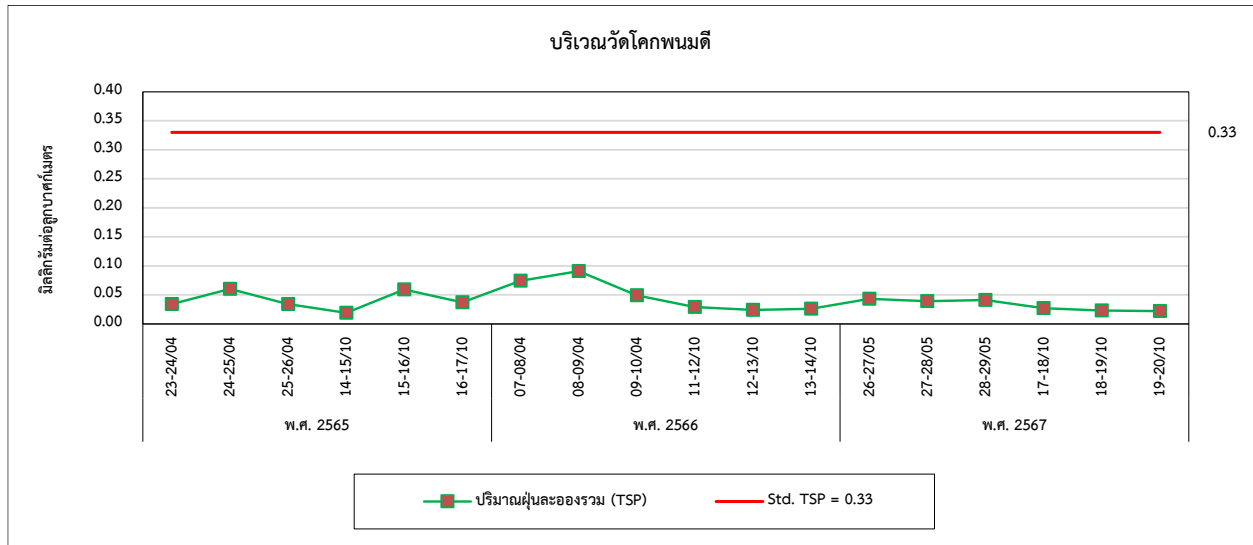
มาตรฐาน : ประกาศคณะกรรมการสิ่งแวดล้อมแห่งชาติ ฉบับที่ 10 (พ.ศ. 2538) (ค.ศ. 1995) และฉบับที่ 24 (พ.ศ. 2547) (ค.ศ. 2004)
เรื่องกำหนดมาตรฐานคุณภาพอากาศในบรรยากาศโดยทั่วไป

ตารางที่ 4.1-1 (ต่อ) เปรียบเทียบผลการตรวจวัดคุณภาพอากาศในบรรยากาศ ระหว่างปี 2565-2567

อันดับ	ตำแหน่งตรวจวัด	วันที่ ตรวจวัด	ผลการตรวจวัด
			TSP (mg/m ³)
3.	บ้านหนองเรือ	23-24/04/65	0.050
		24-25/04/65	0.031
		25-26/04/65	0.026
		14-15/10/65	0.060
		15-16/10/65	0.026
		16-17/10/65	0.029
		07-08/04/66	0.111
		08-09/04/66	0.106
		09-10/04/66	0.059
		11-12/10/66	0.055
		12-13/10/66	0.048
		13-14/10/66	0.051
		26-27/05/67	0.023
		27-28/05/67	0.034
		28-29/05/67	0.020
		17-18/10/67	0.031
		18-19/10/67	0.037
		19-20/10/67	0.023
มาตรฐาน			0.33

มาตรฐาน : ประกาศคณะกรรมการสิ่งแวดล้อมแห่งชาติ ฉบับที่ 10 (พ.ศ. 2538) (ค.ศ. 1995) และฉบับที่ 24 (พ.ศ. 2547) (ค.ศ. 2004)
เรื่องกำหนดมาตรฐานคุณภาพอากาศในบรรยากาศโดยทั่วไป

รูปที่ 4.1-1 กราฟเปรียบเทียบผลการตรวจวัดคุณภาพอากาศในบรรยากาศ ระหว่างปี 2565-2567



4.2 การเปรียบเทียบผลการตรวจวัดระดับเสียงโดยทั่วไป

จากการตรวจวัดระดับเสียงเฉลี่ย 24 ชั่วโมง (Leq 24 hr) โดยทั่วไป และระดับเสียงสูงสุด (Lmax) จำนวน 3 สถานี ได้แก่ บริเวณวัดโคกพนมดี บ้านหนองแสง และบ้านหนองเรือ ผลการตรวจวัด พบว่า มีค่าอยู่ในเกณฑ์มาตรฐานตามประกาศคณะกรรมการสิ่งแวดล้อมแห่งชาติ ฉบับที่ 15 (พ.ศ. 2540) เรื่องกำหนดมาตรฐานระดับเสียงโดยทั่วไป และประกาศกระทรวงอุตสาหกรรม เรื่องกำหนดค่าระดับเสียงการรบกวน และระดับเสียงที่เกิดจากการประกอบกิจการโรงงาน พ.ศ. 2548 และเมื่อเปรียบเทียบผลการตรวจวัดในช่วงระหว่างปี 2565-2567 พบว่า ระดับเสียงมีแนวโน้มค่อนข้างคงที่ โดยมีการเปลี่ยนแปลงขึ้น-ลงบ้างเล็กน้อย การเปรียบเทียบผลการตรวจวัดแสดงดังตารางที่ 4.2-1 และกราฟเปรียบเทียบแสดงดังรูปที่ 4.2-1

ตารางที่ 4.2-1 เปรียบเทียบผลการตรวจวัดระดับเสียงโดยทั่วไป ระหว่างปี 2565-2567

อันดับ	ตำแหน่งตรวจวัด	วันที่ตรวจวัด	ผลการตรวจวัด (dB(A))	
			Leq 24 hr	Lmax
1.	วัดโคกพนมดี	23-24/04/65	51.5	90.9
		24-25/04/65	50.1	91.2
		25-26/04/65	55.4	89.8
		14-15/10/65	50.4	84.6
		15-16/10/65	56.7	88.4
		16-17/10/65	53.6	82.6
		07-08/04/66	55.3	77.2
		08-09/04/66	55.2	81.2
		09-10/04/66	53.2	79.5
		11-12/10/66	56.2	96.3
		12-13/10/66	57.5	97.2
		13-14/10/66	55.4	96.2
		26-27/05/67	51.6	79.1
		27-28/05/67	53.7	70.0
		28-29/05/67	54.0	70.4
		17-18/10/67	52.9	63.4
		18-19/10/67	53.2	63.0
		19-20/10/67	53.0	61.7
มาตรฐาน ⁽¹⁾⁽²⁾			70	115

มาตรฐาน : ⁽¹⁾ ประกาศคณะกรรมการสิ่งแวดล้อมแห่งชาติ ฉบับที่ 15 (พ.ศ. 2540) (ค.ศ. 1997) เรื่องกำหนดมาตรฐานระดับเสียงโดยทั่วไป

⁽²⁾ ประกาศกระทรวงอุตสาหกรรม เรื่องกำหนดค่าระดับเสียงการรบกวน และระดับเสียงที่เกิดจากการประกอบกิจการโรงงาน พ.ศ. 2548 (ค.ศ. 2005)

ตารางที่ 4.2-1 (ต่อ) เปรียบเทียบผลการตรวจวัดระดับเสียงโดยทั่วไป ระหว่างปี 2565-2567

อันดับ	ตำแหน่งตรวจวัด	วันที่ตรวจวัด	ผลการตรวจวัด (dB(A))	
			Leq 24 hr	Lmax
2.	บ้านหนองแสง	23-24/04/65	55.0	89.2
		24-25/04/65	54.7	89.3
		25-26/04/65	58.9	81.1
		14-15/10/65	55.7	88.7
		15-16/10/65	56.2	96.7
		16-17/10/65	54.4	87.3
		07-08/04/66	55.2	78.2
		08-09/04/66	54.1	77.4
		09-10/04/66	54.5	78.9
		11-12/10/66	61.3	91.1
		12-13/10/66	64.4	79.4
		13-14/10/66	62.0	86.0
		26-27/05/67	53.3	61.8
		27-28/05/67	52.6	63.2
		28-29/05/67	51.5	66.0
		17-18/10/67	52.2	61.8
		18-19/10/67	52.2	62.5
		19-20/10/67	52.4	62.1
มาตรฐาน ⁽¹⁾⁽²⁾			70	115

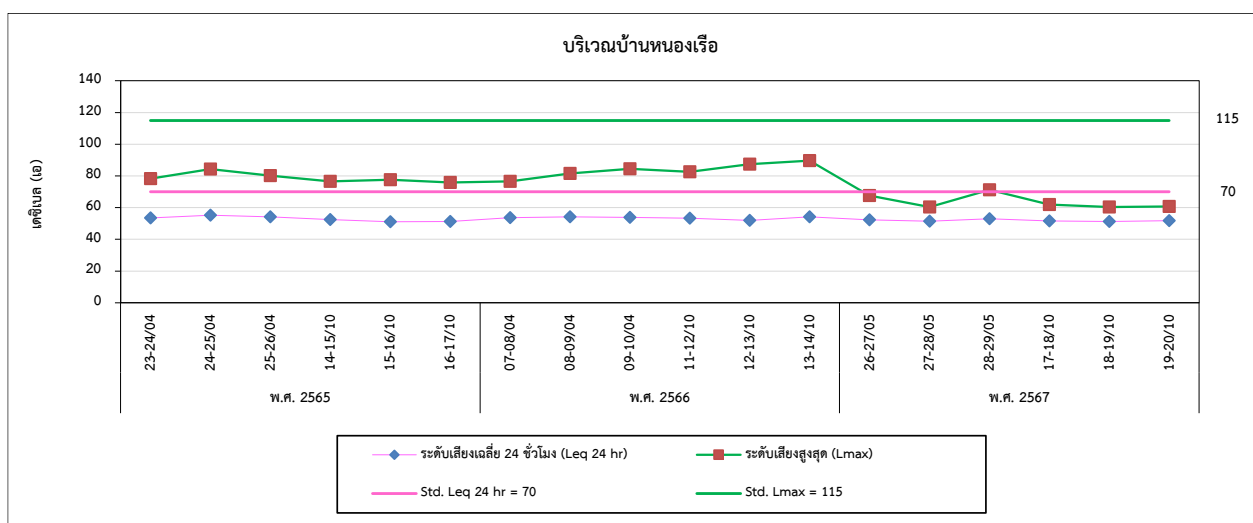
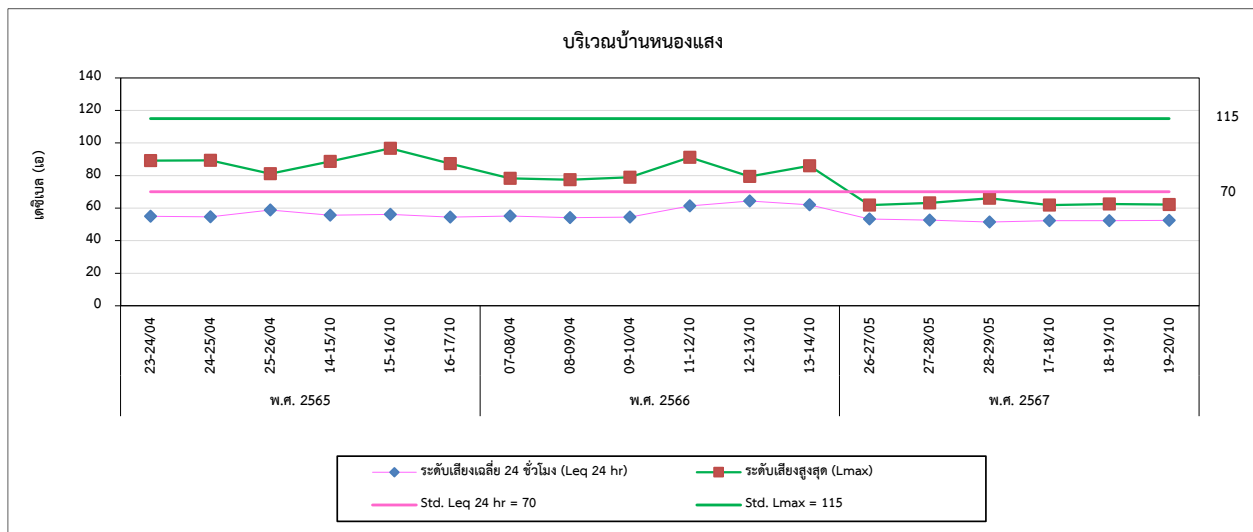
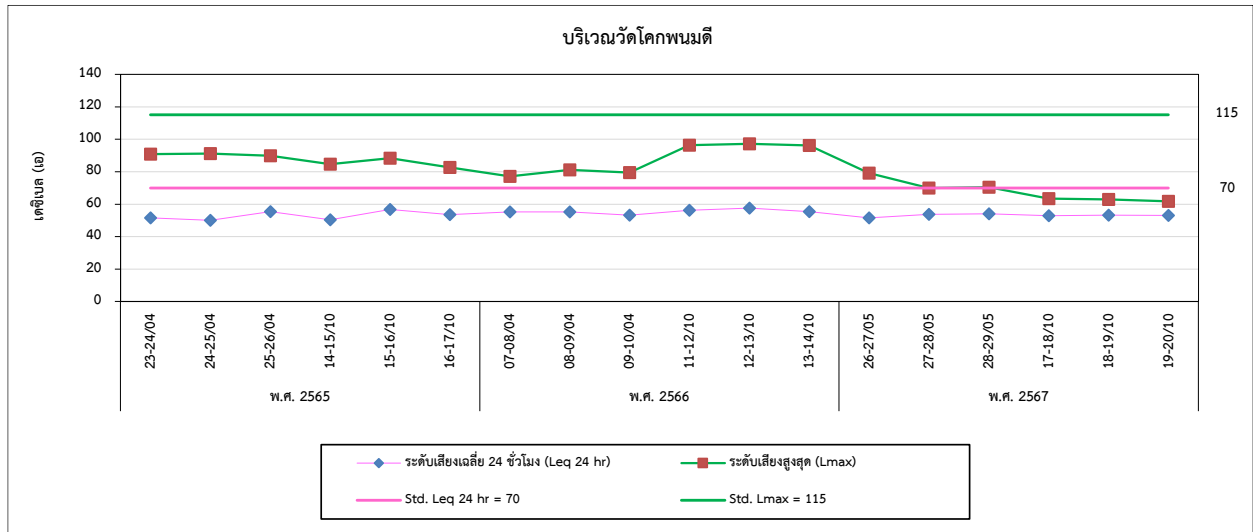
มาตรฐาน : ⁽¹⁾ ประกาศคณะกรรมการสิ่งแวดล้อมแห่งชาติ ฉบับที่ 15 (พ.ศ. 2540) (ค.ศ. 1997) เรื่องกำหนดมาตรฐานระดับเสียงโดยทั่วไป
⁽²⁾ ประกาศกระทรวงอุตสาหกรรม เรื่องกำหนดค่าระดับเสียงการรบกวน และระดับเสียงที่เกิดจากการประกอบกิจการโรงงาน พ.ศ. 2548 (ค.ศ. 2005)

ตารางที่ 4.2-1 (ต่อ) เปรียบเทียบผลการตรวจวัดระดับเสียงโดยทั่วไป ระหว่างปี 2565-2567

อันดับ	ตำแหน่งตรวจวัด	วันที่ตรวจวัด	ผลการตรวจวัด (dB(A))	
			Leq 24 hr	Lmax
3.	บ้านหนองเรือ	23-24/04/65	53.5	78.3
		24-25/04/65	55.2	84.3
		25-26/04/65	54.2	80.1
		14-15/10/65	52.5	76.5
		15-16/10/65	51.0	77.6
		16-17/10/65	51.2	75.9
		07-08/04/66	53.7	76.6
		08-09/04/66	54.2	81.6
		09-10/04/66	53.9	84.4
		11-12/10/66	53.3	82.6
		12-13/10/66	52.0	87.4
		13-14/10/66	54.2	89.7
		26-27/05/67	52.3	67.6
		27-28/05/67	51.5	60.4
		28-29/05/67	52.9	71.3
		17-18/10/67	51.6	62.0
		18-19/10/67	51.3	60.3
		19-20/10/67	51.8	60.8
มาตรฐาน ⁽¹⁾⁽²⁾			70	115

มาตรฐาน : ⁽¹⁾ ประกาศคณะกรรมการสิ่งแวดล้อมแห่งชาติ ฉบับที่ 15 (พ.ศ. 2540) (ค.ศ. 1997) เรื่องกำหนดมาตรฐานระดับเสียงโดยทั่วไป
⁽²⁾ ประกาศกระทรวงอุตสาหกรรม เรื่องกำหนดค่าระดับเสียงการรบกวน และระดับเสียงที่เกิดจากการประกอบกิจการโรงงาน พ.ศ. 2548 (ค.ศ. 2005)

รูปที่ 4.2-1 กราฟเปรียบเทียบผลการตรวจวัดระดับเสียงโดยทั่วไป ระหว่างปี 2565-2567



4.3 การเปรียบเทียบผลการตรวจวัดระดับความลึกของน้ำในบ่อน้ำต้น

จากการตรวจวัดระดับความลึกของน้ำในบ่อน้ำต้น จำนวน 1 สถานี ได้แก่ บริเวณบ้านหนองแสง ผลการตรวจวัดในช่วงระหว่างปี 2565-2567 พบว่า ความลึกของระดับน้ำในบ่อน้ำต้น บริเวณบ้านหนองแสง มีค่าระหว่าง 2.00-7.20 เมตร การเปรียบเทียบผลการตรวจวัดแสดงดังตารางที่ 4.3-1

ตารางที่ 4.3-1 เปรียบเทียบผลการตรวจวัดระดับความลึกของน้ำในบ่อน้ำต้น ระหว่างปี 2565-2567

อันดับ	ตำแหน่งตรวจวัด	วันที่ตรวจวัด	ผลการตรวจวัด
			บ่อน้ำต้น
			ความลึกระดับน้ำ (เมตร)
1.	บ้านหนองแสง	24/04/65	2.70
		15/10/65	7.20
		10/04/66	3.00
		13/10/66	5.00
		29/05/67	2.00
		18/10/67	4.00